

# 水澄まいる

汚濁水を混ぜるだけで浄化できる

## 概要

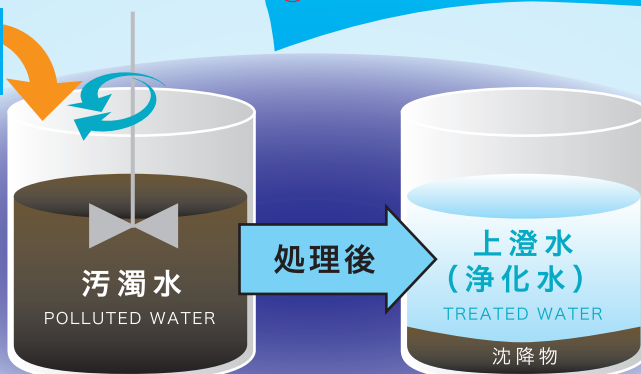
「水澄まいる」とは無機系の凝集剤(粉体)で本製品【1 剤】を汚濁水に直接投入・攪拌するだけで【中和しながら水をきれいにする】という「水環境保全製品」です

## 特徴 4つのポイント

- ① (1 剤・1 工程) により、工程、設備が簡素化!
- ② 酸性～アルカリ性の領域で、中性域へ水質改善!
- ③ 工事現場の創意工夫・環境対策で大活躍
- ④ 分離汚泥は脱水性向上! 再溶出しない汚泥形成!

水澄まいる

「水澄まいる」をいれて、かき混ぜるだけ!



水はきれいになったね! 沈殿物も少なくなったね!



## 「水澄まいる」のラインナップと投入目安量

### 標準型

汚濁水のpH=5~10未満

### アルカリ型

汚濁水のpH=10以上

「水澄まいる」の水素イオン濃度 (pH) 別 添加量 (※参考値)

pH 値	水澄まいるタイプ別	投入目安例 (9)	
		1ℓあたり	1m <sup>3</sup> あたり
5~10 未満	標準型	0.1~0.2	100~200
10	アルカリ型	0.3	300
11	アルカリ型	0.7	700
12	アルカリ型	1.4~	1400~

※試験用濁水のSSは1000~2000ppm程度を使用

※この結果は、市販のセメントを使用したビーカーテストでの結果なので、あくまでも参考程度と考えて下さい。  
実際の現場では、実際の濁水を使用し、事前にビーカーテストを行い、添加量をお決め下さい。

## 使用フロー

### ① 原水 pH チェック



事前に、原水の pH を測定します。  
(pH 試験紙やデジタル式測定機器)

### ② ビーカーテスト



原水 (1ℓ あたり) に対し、  
本剤を (0.1g ずつ) 投入攪拌し、  
右写真のようになれば OK!

上表 (1ℓ あたり) の添加量を  
目安に、原水に対し少しずつ  
(0.1g) 投入攪拌し投入量を  
決定。pH が中性域になるよう  
確認しながら添加量を調整する

### ③ 実作業開始



pH=10未満  
(標準型)

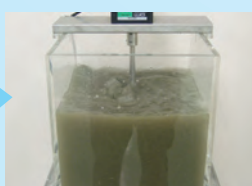
pH=10以上  
(アルカリ型)

過剰投入した場合でも  
pH 変動はほとんどありません。

過剰投入により、pH が酸性  
(5 程度) になった場合は、アルカリ  
原水または消石灰などを添加して  
pH 調整してください。  
(標準型) で可能な場合もあります。

攪拌機を回しながら原水をなるべく均一にさせ、  
テストで決定した投入量を少しずつ投入します。

### ④ 「強めの攪拌」



なるべく「強め」に攪拌し、フロック(塊)  
ができたら「弱め」の攪拌とします。  
(約 5~10 分)

### ※⑤ 「弱め」の攪拌



「弱め」の攪拌機能がある場合はさらに  
(約 5 分前後) 攪拌し、水の透明度や  
沈降の度合いを見ながら作業する

### ⑥ フロックの沈降



水が透明になったら、攪拌器を停止させ  
フロックの沈降を待つ。(約 5 分後)

### ⑦ ろ過・排水



処理水は、ろ布等を通過させて、ろ過し、  
フロックと上水に分離する。

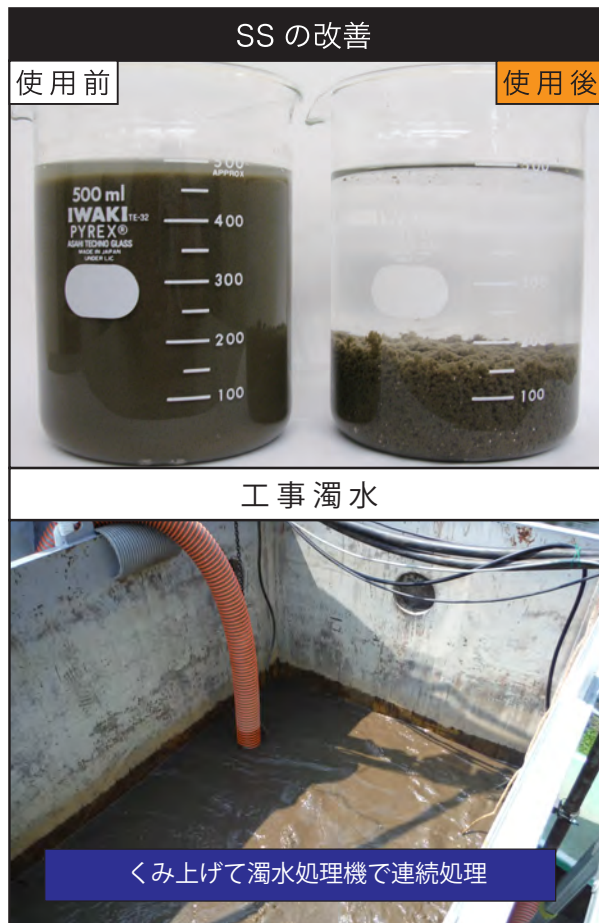
### ⑧ 処理水 pH



処理された上水は、指示された  
排水基準値等を確認してから処理する。  
(例えば pH の場合 5.8~8.6)

注意 ★※⑤「弱め」の攪拌はその機能がない場合は省略しても構いません。  
★上記のような攪拌機のない場合は、ポンプ類やエアーコンプレッサー等で代用してください。  
★上記攪拌時間は目安で原水の状況によって異なります。  
★処理した上水の排水については、法令等を遵守のうえ、水質を確認してから排水してください。

## 使用例



濁水処理関連の機械も取り揃えております。お問い合わせください。

## 水澄まいるの物性と荷姿

項 目		標 準 型	アルカリ型
使 用 素 材		石膏、珪藻土、硫酸アルミニウム ソーダ灰、その他	珪藻土、硫酸アルミニウム、希硫酸 ソーダ灰、その他
性 状	外 観	灰白色の微粉末	白色の微粉末
	比 重	0.8～1.0(嵩比重)	0.5～0.7(嵩比重)
	反 応	中性	酸性
荷 姿		<ul style="list-style-type: none"> <li>●20kgダンボール箱(10kg×2袋)</li> <li>● 6kgダンボール箱(1kg×6袋)</li> </ul>	<ul style="list-style-type: none"> <li>●20kgダンボール箱(1kg×20袋)</li> <li>● 6kgダンボール箱(1kg×6袋)</li> </ul>

### ⚠ 注 意 事 項

- 1) 汚濁水の濃度(SS)・成分によっては、効果・使用量が異なりますので、事前にサンプルでのご確認をお勧めします。
- 2) 標準使用量で効果が出にくい時は、少しずつ増量してください。但し、入れすぎると白い濁りが出ますのでご注意ください。  
(アルカリ型は酸性になる場合があります。)
- 3) 湿気の少ないところで保管してください。

## お問い合わせ

製造・販売元 **スバルケミコ株式会社**

■杉並営業所

〒168-0081 東京都杉並区宮前5-15-21

TEL:03-5941-6431 FAX: 03-5941-6432

取扱店